

豊成3号地 分譲展示場

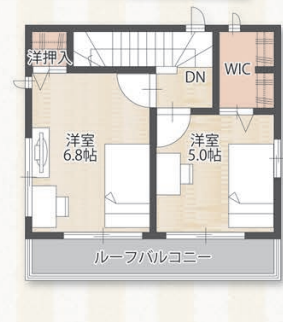
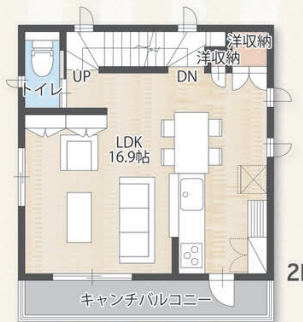
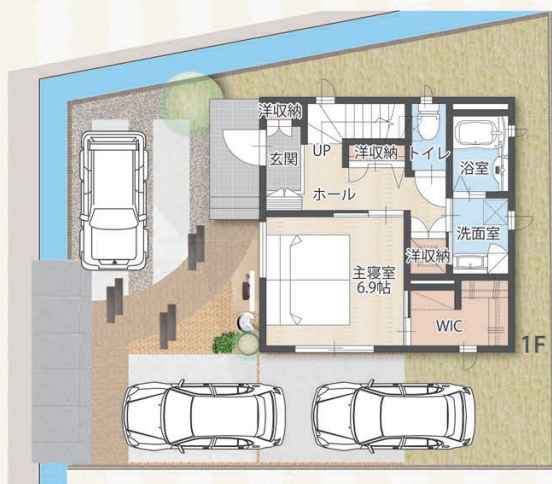
芳泉小学校・芳泉中学校区

販売価格 **3,980** (税込) 万円

3月末
完成予定



※イメージバースです。



●敷地面積/121.51㎡(36.75坪) ●延床面積/102.93㎡(31.13坪)
●1階床面積/36.84㎡ ●2階床面積/36.84㎡ ●3階床面積/29.25㎡

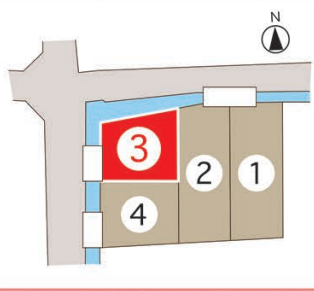
みどころポイント

トヨタホームオリジナル
「全館空調スマート・エアーズ」

夏涼しい 冬暖かい 空気がキレイ

玄関ホールから洗面室まで家じゅう快適温度
±4℃以内の温度差で、ヒートショックを軽減
室内温度差や朝晩の温度差にも注意
±1℃未満の温度差だから、足元から頭まで快適

区画割図



[豊成3号地分譲展示場 概要] ●所在地/岡山市南区豊成一丁目192番5 ●交通/JR瀬戸大橋線「備前西市駅」徒歩37分・バス「豊成バス停」徒歩7分 ●学区/芳泉小学校、芳泉中学校 ●周辺環境/ファミリーマート350m、おかやま信用金庫豊成支店400m、豊成郵便局500m、ハローズ十日市店600m ●都市計画/市街化区域 ●計画道路/無 ●用途地域/第1種住居地域 ●地目/宅地 ●建ぺい率/60% ●容積率/200% ●建築確認番号/第ER1-17052754号(平成29年11月29日付) ●販売価格/3,980万円(税込) ●構造/鉄骨造3階建・瓦葺き ●道路/北道路4.15m(公道)、西道路5.4m(公道) ●設備/水道/市営水道、排水/公共下水道、雨水/宅地排水、電気/中国電力、スマートエアーズ、IHヒーター、エコキュート、HEMS、ラロックII、24時間換気システム、カーテン、家具一部付、カップボード ●取引態様/売主

Sincerely Garden

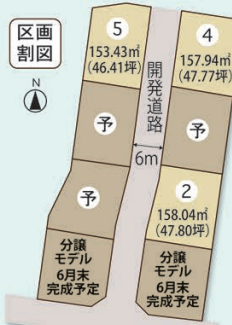
新保II

新規

全8
区画

毎日のお買物が
便利な環境

[Sincerely Garden 新保II 分譲地概要] ●所在地/岡山市南区新保西西方813番1の内 ●交通/JR瀬戸大橋線「備前西市駅」徒歩9分、岡電バス「下中野バス停」徒歩11分 ●都市計画/市街化区域 ●用途地域/第一種住居地域 ●地目/宅地 ●建ぺい率/60% ●容積率/200% ●検査済証番号/岡山市指令開第839号(平成29年12月21日) ●今回販売区画数/3区画 ●今回販売区画面積/153.43㎡(46.41坪・1区画)~158.04㎡(47.80坪・1区画) ●今回販売価格/17,207,600円(1区画)~17,469,000円(1区画) ●※上下水道負担金500,000円(税込)を含みます(建築時には別途加入負担金が必要です) ●最多販売価格帯/1,700万円台(3区画) ●電気/中国電力 ●ガス/都市ガス(必要な方は宅内配管工事費別途) ●水道/岡山市上水道 ●排水/岡山市下水道 ●雨水/側溝 ●道路/団地南側4.8m(市道)、団地内6m(開発道路) ●学校/芳田小学校・芳田中学校 ●備考/備考/建築条件付宅地分譲、外構工事は当社指定業者とする(外構規定あり)、建物は2階建てまで(4・5号地除く)、北側斜線6m+(軒先から境界までの幅×1.25)の高さ制限あり、居住者は新保西方町内会へ加入してください(町内会費1世帯年間3,000円)、ごみステーションは指定場所があります ●取引態様/売主



●宅地建物取引業免許/岡山県知事(第)33227号 ●建設業許可/国土交通大臣(特・般-29)第24792号 ●一級建築士事務所登録/岡山県知事第1668号 ●(一社)岡山県宅地建物取引業協会会員 ●中国地区不動産公正取引協議会加盟

トヨタホーム岡山株式会社

本社/ホーム事業部
〒701-0144 岡山市北区久米161
☎086-941-8822

ホームページ
www.toyotahome-oka.com