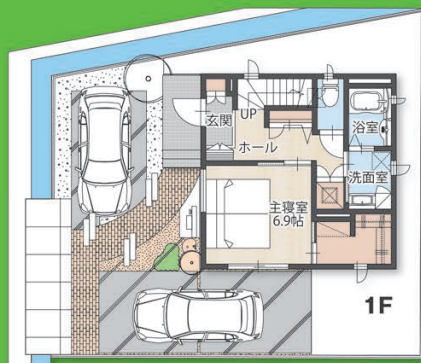
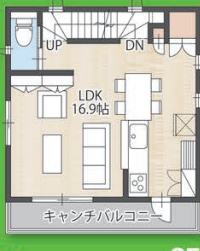


トヨタホーム岡山の物件情報!

Sincerely Garden **豊成 3号地 分譲展示場** | 5月末 完成予定 **販売価格 3,980** (税込) 万円



- 敷地面積 / 121.51㎡ (36.75坪) ●延床面積 / 102.93㎡ (31.13坪)
- 1階床面積 / 36.84㎡ ●2階床面積 / 36.84㎡ ●3階床面積 / 29.25㎡



周辺生活環境の整った
暮らしに嬉しいモデルハウス



[Sincerely Garden 豊成3号地分譲展示場 概要] ●所在地 / 岡山市南区豊成一丁目192番5 ●交通 / JR瀬戸大橋線「備前西市駅」徒歩37分、バス「豊成バス停」徒歩7分 ●学区 / 芳泉小学校、芳泉中学校 ●周辺環境 / ファミリーマート350m、おかやま信用金庫豊成支店400m、豊成郵便局500m、ハローズ十日市店600m ●都市計画 / 市街化区域 ●計画道路 / 無 ●用途地域 / 第1種住居地域 ●地目 / 宅地 ●建ぺい率 / 60% ●容積率 / 200% ●建築確認番号 / 第ERI-17052754号 (平成29年11月29日付) ●建物完成予定 / 平成30年5月末 ●構造 / 鉄骨造3階建・瓦葺き ●道路 / 北道路4.15m (公道)、西道路5.4m (公道) ●設備 / 水道 / 市営水道、排水 / 公共下水、雨水 / 宅地樹、電気 / 中国電力、スマートエアーズ、IHヒーター、エコキュート、HEMS、ラロックII、24時間換気システム、カーテン、家具一部付、カップボード ●取引態様 / 売主



ずっと
快適

豊成3号地・新保II 1号地は、全館空調

「スマート・エアーズ」

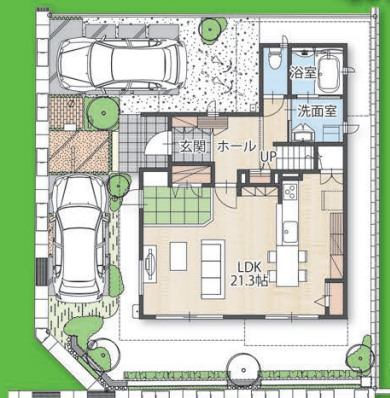
夏涼しい

冬暖かい

空気がキレイ

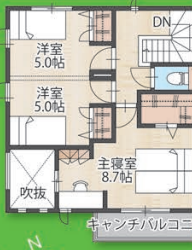
24時間安定した温度環境で、子どもから高齢者まで家族全員が一年を通じて健康・快適に暮らせる、トヨタホームのオリジナル全館空調です。

Sincerely Garden **新保II 1号地** | 7月末 完成予定 **販売価格 4,866** (税込) 万円



- 敷地面積 / 159.50㎡ (48.24坪)
- 延床面積 / 105.23㎡ (31.83坪)

21.3帖のゆとりある
空間と、使い方自由な
テキスタイルフロア
のあるLDK



[Sincerely Garden 新保II 1号地 概要] ●所在地 / 岡山市南区新保313番1の内 ●交通 / JR瀬戸大橋線「備前西市駅」徒歩9分、バス「下中野バス停」徒歩7分 ●学区 / 芳田小学校、芳田中学校 ●周辺環境 / 山陽マルナカ260m、セブンイレブン320m、岡山モール950m、岡山赤十字病院1,340m ●都市計画 / 市街化区域 ●計画道路 / 無 ●用途地域 / 第1種住居地域 ●地目 / 宅地 ●建ぺい率 / 60% ●容積率 / 200% ●建築確認番号 / 第ERI-18010040号 (平成30年3月12日付) ●建物完成予定 / 平成30年7月末 ●構造 / 鉄骨造2階建・瓦葺き ●道路 / 南側道路4.8m (公道)、団地内道路6m (開発道路) ●設備 / 水道 / 市営水道、排水 / 公共下水、雨水 / 宅地樹、電気 / 中国電力、スマートエアーズ、IHヒーター、エコキュート、HEMS、ラロックII、24時間換気システム、カップボード ●取引態様 / 売主



見学予約でQUOカード1,000円分プレゼント

詳しくは
こちらから▶

