

Sincerely Garden 新保II NEW MODEL

Sincerely Garden新保II 1号地・8号地分譲住宅が完成しました。

OPEN
見学会実施

8/11(土)12(日)



ご来場
プレゼント

トヨタ博物館カレー
1組様1個プレゼント

※写真はイメージです。



完全予約制 9:00~17:00 ご来場予約はコチラ▲

8号地



※イメージバースです。

1号地



※イメージバースです。

Point1 オール電化

クリーンで安全・快適なオール電化仕様

Point2 スマート・エアーズ

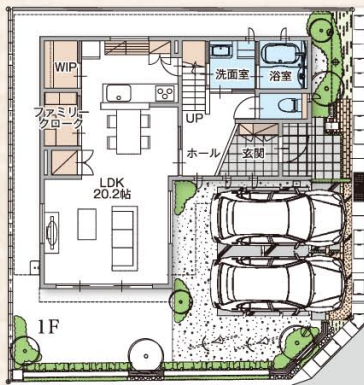
トヨタホームのオリジナル空調システム

Point3 ラ・ロックII

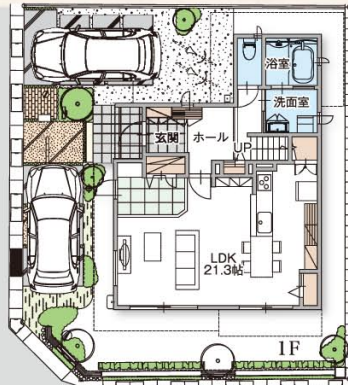
家族みんなの安心を守る防犯システム



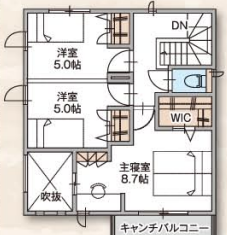
2F



1F



1F



2F

8号地 販売価格
4,822万円(税込)

1号地 販売価格
4,866万円(税込)

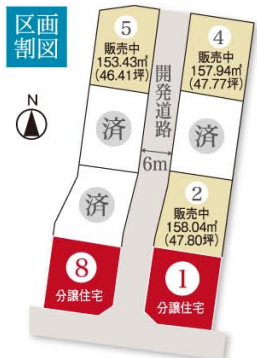
●敷地面積 / 153.59㎡(46.46坪) ●延床面積 / 116.39㎡(35.20坪)

●敷地面積 / 159.50㎡(48.24坪) ●延床面積 / 105.23㎡(31.83坪)

芳田小学校・芳田中学校区

販売価格 1,720万円~

毎日のお買物が便利な環境



[Sincerely Garden 新保II 分譲地概要] ●所在地/岡山市南区新保字西方813番5他 ●都市計画/市街化区域 ●用途地域/第1種住居地域 ●地目/宅地 ●建ぺい率/60% ●容積率/200% ●検査済証番号/岡山市指令開第839号(平成29年12月21日) ●今回販売区画数/3区画 ●今回販売区画面積/153.43㎡(46.41坪・1区画)~158.04㎡(47.80坪・1区画) ●今回販売価格/17,207,600円(1区画)~17,469,000円(1区画) ※上下水道負担金500,000円(税込)を含みます(建築時には別途加入負担金が必要です) ●電気/中国電力 ●ガス/都市ガス(必要な方は宅内配管工事費別途要) ●水道/岡山市上水道 ●排水/岡山市下水道 ●雨水/側溝 ●道路/団地南側4.8m(市道)、団地内6m(開発道路) ●備考/建築条件付宅地分譲、外構工事は当社指定業者とする(外構規定あり)、建物は2階建てまで(4-5号地除く)、北側斜線6m+(軒先から境界までの幅×1.25)の高さ制限あり、居住者は新保西方町内会へ加入していただき、町内会費1世帯年間3,000円、ごみステーションは指定場所があります ●取引態様/売主

周辺環境

暮らしに嬉しい、整った周辺生活環境です。

- JR瀬戸大橋線「備前西市駅」……徒歩9分
- 芳田小学校……徒歩約11分
- 芳田中学校……徒歩約22分
- 山陽マルナカ……徒歩約4分
- セブンイレブン……徒歩約4分
- 岡山モール……徒歩約12分
- 岡山赤十字病院……徒歩約17分

Access Map



[Sincerely Garden 新保II 1号地・8号地 物件概要] ●所在地/岡山市南区新保字西方813-1(1号地)、813-12(8号地) ●交通/JR瀬戸大橋線「備前西市駅」徒歩9分・バス「下中野バス停」徒歩11分 ●学校区/芳田小学校、芳田中学校 ●周辺環境/山陽マルナカ260m、セブンイレブン320m、岡山モール950m、岡山赤十字病院1,340m ●都市計画/市街化区域 ●計画道路/無 ●用途地域/第1種住居地域 ●地目/宅地 ●建ぺい率/60% ●容積率/200% ●建築確認番号/第ERI-18010040号(平成30年3月12日付)(1号地)、第ERI-18009694号(平成30年3月9日付)(8号地) ●建物完成予定/平成30年7月末 ●構造/鉄骨造2階建・瓦葺き ●道路/南側道路4.8m(公道)、団地内道路6m(開発道路) ●設備/水道/市営水道、排水/公共下水、雨水/宅地樹、電気/中国電力、EV・PHV専用コンセント、IHヒーター、エコキュート、ラロックII、スマートエアーズ、HEMS、24時間換気システム、カップボード ●取引態様/売主



●宅地建物取引業免許/岡山県知事(8)第3227号 ●建設業許可/国土交通大臣(特・設-29)第24792号 ●一級建築士事務所登録/岡山県知事第1668号 ●(一社)岡山県宅地建物取引業協会会員 ●中国地区不動産公正取引協議会加盟

トヨタホーム岡山株式会社

本社/ホーム事業部
〒701-0144 岡山市北区久米161
086-941-8822

ホームページ
www.toyotahome-oka.com