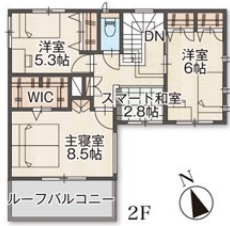
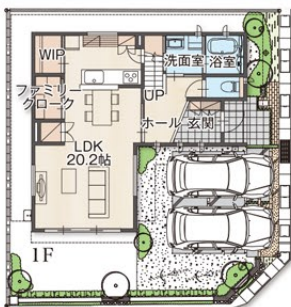


トヨタホーム岡山の物件情報!

SincerelyGarden 新保II 8号地

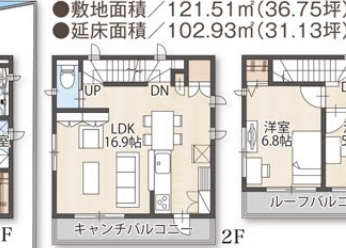
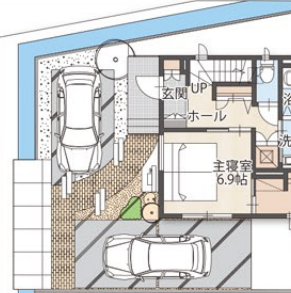


販売価格 **4,822万円** (税込)

- 敷地面積 / 153.59㎡ (46.46坪)
- 延床面積 / 116.39㎡ (35.20坪)

Sincerely Garden 新保II8号地 物件概要 ●所在地 / 岡山市南区新保字西方813-12 ●交通 / JR瀬戸大橋線「備前西市駅」徒歩9分・バス「下中野バス停」徒歩11分 ●学区 / 芳田小学校、芳田中学校 ●周辺環境 / 山陽マルナカ260m、岡山モーターセブンイレブン320m、岡山モーター950m、岡山赤十字病院1,340m ●都市計画 / 市街化区域 ●計画道路 / 無 ●用途地域 / 第1種住居地域 ●地目 / 宅地 ●建ぺい率 / 60% ●容積率 / 200% ●建築確認番号 / 第EPI-18009694号 (平成30年3月9日付) ●建物完成年月 / 平成30年8月31日 ●構造 / 鉄骨造2階建・瓦葺き ●道路 / 南側道路4.8m (公道)、団地内道路6m (開発道路) ●設備 / 水道 / 市営水道、排水 / 公共下水、雨水 / 宅地樹、電気 / 中国電力、EV・PHV専用コンセント、IHヒーター、エコキュート、ラ・ロックII、スマートエアース、HEMS、24時間換気システム、カップボード ●取引態様 / 売主

SincerelyGarden 豊成 3号地 分譲展示場



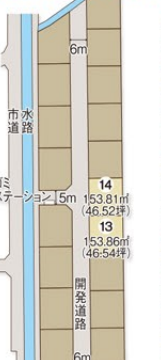
販売価格 **3,980万円** (税込)

- 敷地面積 / 121.51㎡ (36.75坪)
- 延床面積 / 102.93㎡ (31.13坪)

Sincerely Garden 豊成3号地 分譲展示場概要 ●所在地 / 岡山市南区豊成一丁目192番5 ●交通 / JR瀬戸大橋線「備前西市駅」徒歩37分、バス「豊成バス停」徒歩7分 ●学区 / 芳泉小学校、芳泉中学校 ●周辺環境 / ファミリーマート350m、おかやま信用金庫豊成支店400m、豊成郵便局500m、ハローズ十日市店600m ●都市計画 / 市街化区域 ●計画道路 / 無 ●用途地域 / 第1種住居地域 ●地目 / 宅地 ●建ぺい率 / 60% ●容積率 / 200% ●建築確認番号 / 第EPI-17052754号 (平成29年11月29日付) ●建物完成年月 / 平成30年5月17日 ●構造 / 鉄骨造3階建 ●道路 / 北道路4.15m (公道)、西道路5.4m (公道) ●設備 / 水道 / 市営水道、排水 / 公共下水、雨水 / 宅地樹、電気 / 中国電力、スマートエアース、IHヒーター、エコキュート、HEMS、ラ・ロックII、24時間換気システム、カーテン、家具一部付、カップボード ●取引態様 / 売主

グリーンステージ 福泊V期

販売価格 **992.5万円** ~

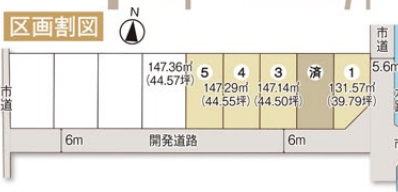


グリーンステージ福泊V期 分譲地概要 ●所在地 / 岡山市中区福泊字小林3番17他 ●交通 / JR赤穂線「大多羅駅」徒歩44分、両備バス「福泊バス停」徒歩7分 ●都市計画 / 市街化区域 ●計画道路 / 無 ●用途地域 / 第1種低層住居専用地域 ●地目 / 宅地 ●建ぺい率 / 50% ●容積率 / 100% ●開発許可番号 / 岡山市指令開第972号 (平成30年2月1日) ●検査済証番号 / 岡山市指令開第549号 (平成30年9月6日付) ●今回販売区画数 / 2区画 ●今回販売区画面積 / 153.81㎡ (46.52坪・1区画) ~ 153.86㎡ (46.54坪・1区画) ●今回販売価格 / 9,925,000円 (1区画) ~ 9,929,000円 (1区画) ※上下水道負担金540,000円 (税込) ※メーター加入負担金は建築特別途費、都市ガス負担金54,000円 (税込)、ガスコンロ・ガス給湯機27,000円 (税込) を含みます。 ●電気 / 中国電力 ●ガス / 都市ガス ●水道 / 岡山市上水道 ●排水 / 岡山市下水道 ●雨水 / 側溝 ●道路 / 団地内6m (開発道路) ●備考 / 建築条件付土地分譲、外構工事は当社指定業者とする。西側道路上の隣地境界付近に電柱予定あり ●取引態様 / 売主

西大寺上二丁目

NEW

販売価格 **1,108.8万円** ~



西大寺上二丁目 分譲地概要 ●所在地 / 岡山市東区西大寺上2丁目654番1、655番1 ●交通 / JR赤穂線「西大寺駅」徒歩7分、両備バス「西大寺上停」徒歩3分 ●都市計画 / 市街化区域 ●計画道路 / 無 ●用途地域 / 第1種中高層住居専用地域 ●地目 / 宅地 ●建ぺい率 / 60% ●容積率 / 200% ●開発許可番号 / 岡山市指令開第443号 (平成30年8月10日) ●今回販売区画数 / 4区画 ●今回販売区画面積 / 131.57㎡ (39.79坪・1区画) ~ 147.36㎡ (44.57坪・1区画) ●今回販売価格 / 1,108,800円 (1区画) ~ 1,179,960円 (1区画) ※上下水道負担金500,000円 (税込) ※メーター加入負担金242,600円 (税込) を含みます。 ●電気 / 中国電力 ●ガス / プロパンガス ●水道 / 岡山市上水道 ●排水 / 岡山市下水道 ●雨水 / 側溝 ●道路 / 団地南側6m (開発道路)、団地東側5.6m (市道) ●備考 / 建築条件付土地分譲、外構工事は当社指定業者とする。確定測量後、面積・価格が変更することがあります。町内会へは必ず入会してください。金山沖町内会 東地区 会費3,600円 / 年 ●造成工事完了日 / 平成30年10月頃予定 ●取引態様 / 売主

※外観写真の植栽はイメージです。

見学予約・資料請求でQUOカード1,000円分プレゼント 詳しくはコチラ

